

宝幸

2018年4月1日

I 取締役の異動(2018年4月1日付)

氏名	新	現
柳 哲也	取締役	取締役 常務執行役員 商品本部長 兼 常温食品部長
森元 辰己	取締役 執行役員 監査室 環境品質保証室 管掌 管理本部長 兼 経営企画部長	取締役 執行役員 監査部 管掌 管理本部長 兼 経営企画部長
福川 善之	取締役 執行役員 戦略推進室長	取締役 執行役員 物流改革担当

II 執行役員の異動

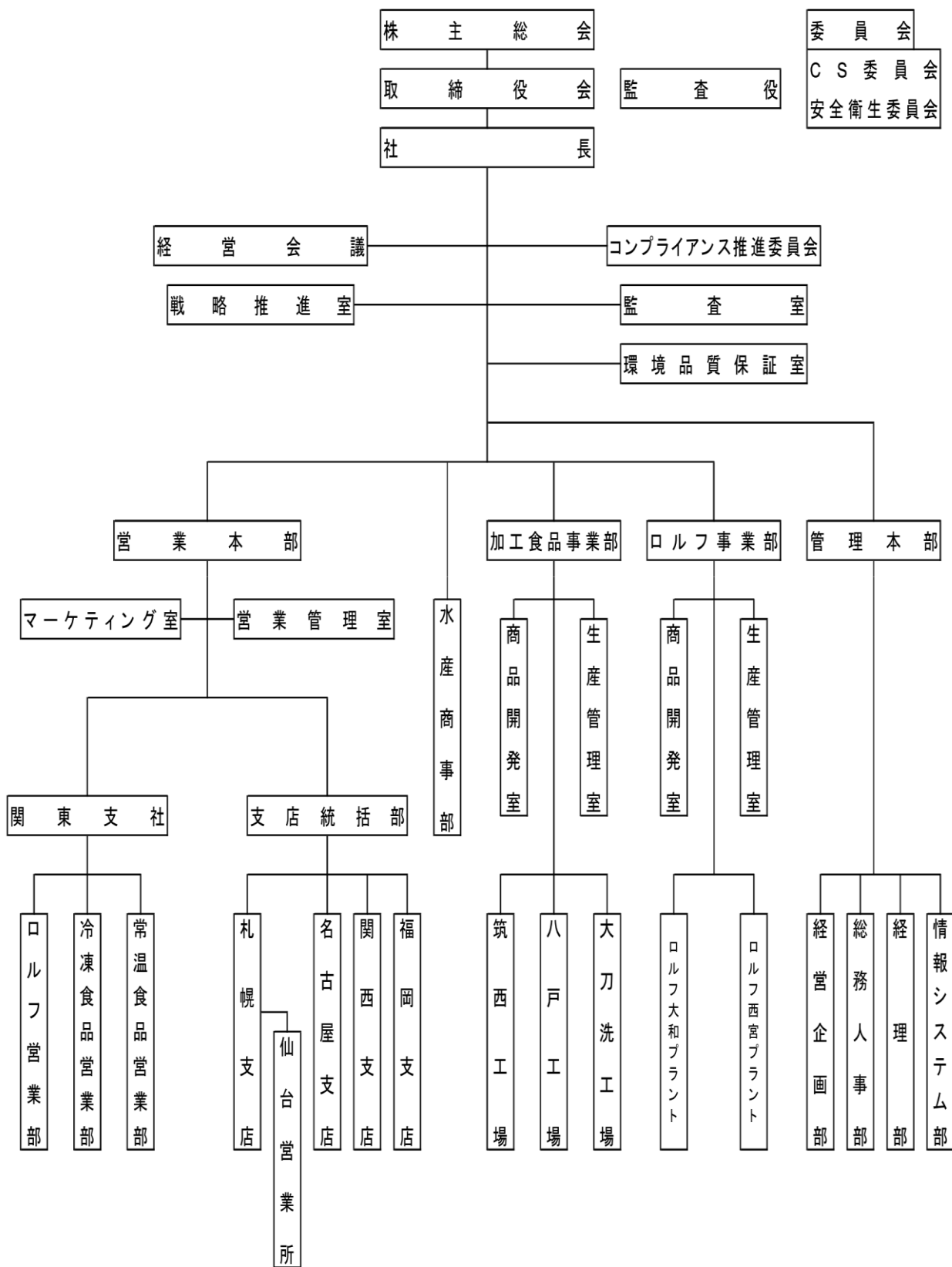
1. 執行役員の選任(2018年4月1日付)

氏名	新
水島 工蔵	執行役員 加工食品事業部長

2. 執行役員の職務変更(2018年4月1日付)

氏名	新	現
酒井 淳	執行役員 営業本部 副本部長 兼 関東支社長	執行役員 営業本部 副本部長
文室 博之	執行役員 ロールフ事業部長	執行役員 商品本部 副本部長 兼 ロルフ食品部長

Ⅲ 新組織体制(2018年4月1日付)



◎2018年4月1日現在の経営体制(予定)

○取締役

代表取締役 社長	石井 良彦	
取締役執行役員	森元 辰己	監査部 環境品質保証室 管掌 管理本部長 兼 経営企画部長
取締役執行役員	福川 善之	戦略推進室長
取締役執行役員	赤川 一彦	営業本部長
取締役	柳 哲也	
取締役 (社外)	板東 冠治	
取締役 (社外)	佃 裕之	

○監査役

監査役 (社外)	武田 義秀	
----------	-------	--

○執行役員

執行役員	大竹 隆之	水産商事部長
執行役員	酒井 淳	営業本部 副本部長 兼 関東支社長
執行役員	文室 博之	ロールフ事業部長
執行役員	水島 工蔵 (新任)	加工食品事業部長