

# キリン

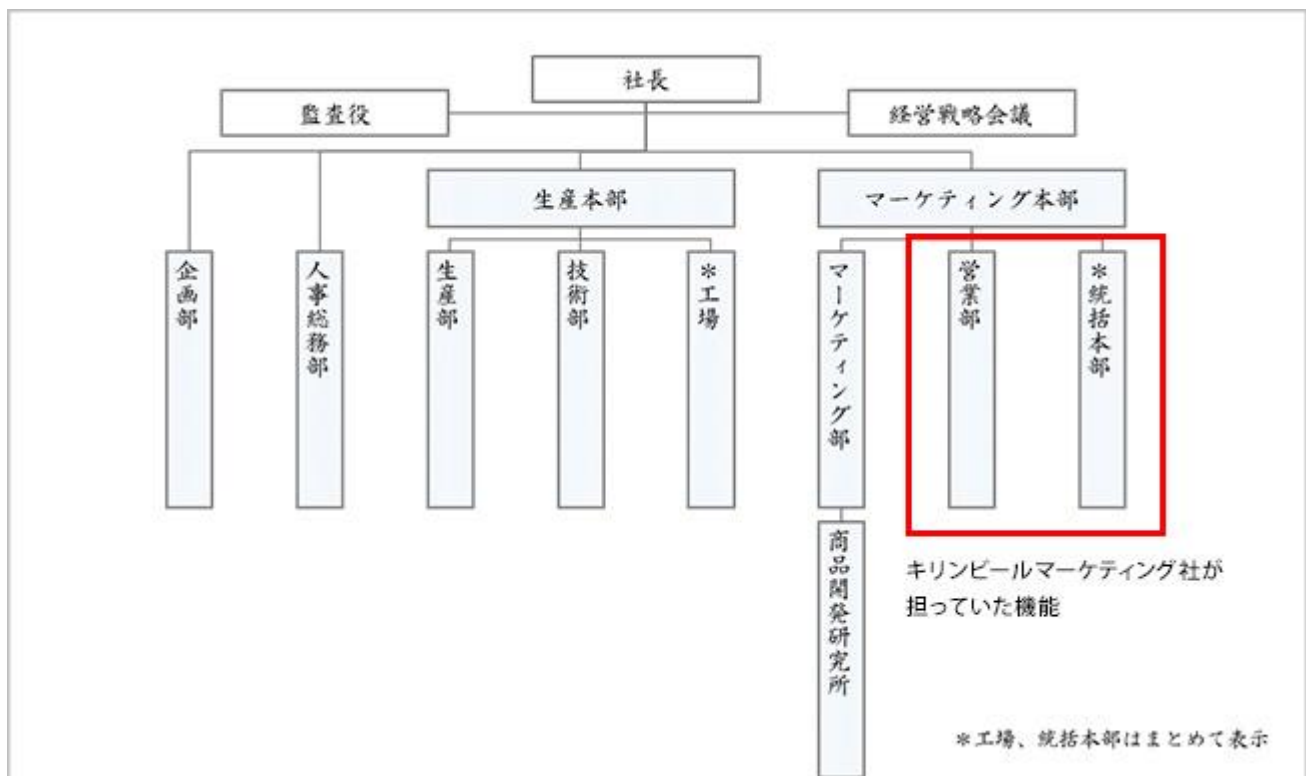
2017年1月1日

## 1. キリンビール社とキリンビールマーケティング社の事業統合および組織変更について

キリンビールマーケティング社で担っていた営業部門および量販店や飲食店でのマーチャンダイジング機能をキリンビール社に統合し、生産から販売までの各部門、バリューチェーン全体が一体となり、お客様にとって価値ある商品・サービスを創造する体制とする。

新たにマーケティング本部を設置し営業とマーケティング機能が一体となることで、お客様の声を効果的に全社戦略に反映する体制とする。

### 事業統合後のキリンビール社組織図



## 2. 統合後の役員一覧

### 取締役

代表取締役社長

布施 孝之

## 監査役

監査役

松尾 映二

## 執行役員

執行役員

小林 憲明

生産本部長

執行役員

石田 明文

マーケティング本部長兼営業部長

執行役員

前原 正雄

生産部長

執行役員

田中 敏宏

マーケティング部長

執行役員

高島 義彦

広域法人統括本部長

執行役員

勝間田 達広

横浜工場長

執行役員

臼田 敦朗

首都圏統括本部長

執行役員

石島 寿也

名古屋工場長

執行役員

織田 浩志

中四国統括本部長

執行役員

名川 誠

北海道千歳工場長

執行役員

中村 貴昭

岡山工場長

執行役員

竹内 博史

近畿圏統括本部長

### 3. 事業統合後の麒麟ビール株式会社の概要

#### 1. 所在地

東京都中野区中野 4-10-2 中野セントラルパークサウス

#### 2. 主要株主

麒麟株式会社 100%出資

#### 3. 資本金

300 億円

#### 4. 売上高

7,072 億円(2015 年実績)

#### 5. 従業員数

4,941 人(2015 年 12 月末時点)